



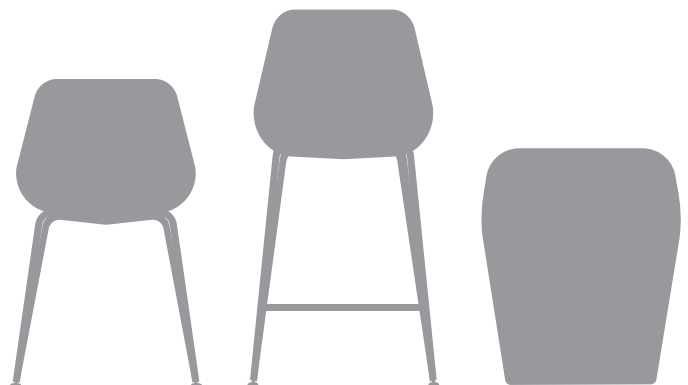
## KURA SERIES

クラシリーズ

乗馬用の鞍の構造をモチーフにした独自のシート形状が  
骨盤を立てて正しい姿勢へサポートします。

閲覧室や学習室で利用しやすい、

快適な座り心地の椅子です。



# & MEDICAL

& MEDICALは「もっと身近なヘルスケア」をテーマに身体も心もはずむ、健やかなライフスタイルをサポートします。身体・運動機能に精通する専門家たちのメソッド・知見を活かしたアイテムをお届けし、皆さまの身体のお悩み改善や健康維持にアプローチいたします。

乗馬用の鞍の構造をモチーフにした独自のシート形状が、骨盤を立たせて正しい姿勢へサポートします。インテグラルスキンフォームの成形シートにより、適度なしなりと柔らかさで腰椎を支えながら、体圧を分散。お尻にやさしくフィットする「新しいこち」を実現しました。



骨盤を前後から支える独自のサポート形状により、お尻の前ズレや姿勢崩れを防ぎます。



耐久性とクッション性に優れたインテグラルスキンフォームの成形シート。

カラー (2色)



オリーブ (G)



ブラック (Z)

## N クラチェア

435-10※ ￥45,000+ 税 W.455 D.430 H.710 SH.450

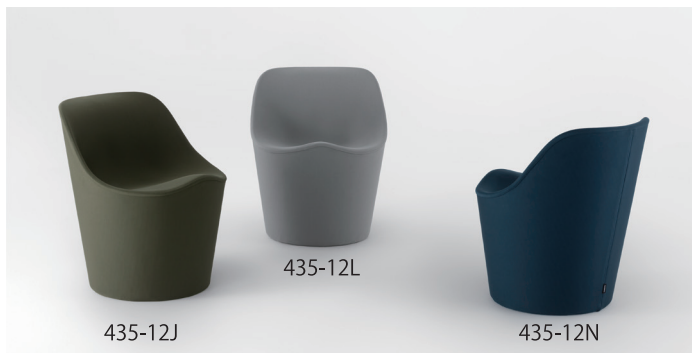
シート部:ウレタンフォーム 脚パイプ部:鉄 重量:約4.6kg  
○ご注文は、※をカラー記号にかえてお申込みください。

## N クラチェア ミディアム

435-11※ ￥48,000+ 税 W.445 D.445 H.900 SH.650

シート部:ウレタンフォーム 脚パイプ部:鉄 重量:約5.7kg  
○ご注文は、※をカラー記号にかえてお申込みください。

乗馬用の鞍からインスピレーションを得た独自の座面構造が特長のKURAシリーズのコンパクトソファです。お尻の丸みにフィットする曲面設計と骨盤サポート機能により、長時間座っても疲れにくい快適な座り心地を実現しています。



座るだけで骨盤を支える独自の曲面シート構造により、座り位置を適切にガイドし、正しい姿勢へと導きます。



お尻の丸みにあわせて滑らかな曲線を描いています。

カラー (3色)



マリンブルー (N)



クラウドグレー (L)



フォレストオリーブ (J)

## N クラソファ

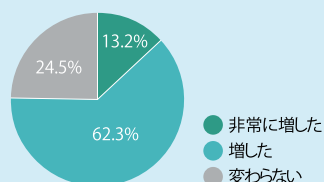
435-12※ ￥35,000+ 税 W.505 D.535 H.605 SH.315

構造部材:金属 (鋼) クッション材:ウレタンフォーム 張り材:ポリエステル ポリウレタン  
重量:約4.9kg  
○ご注文は、※をカラー記号にかえてお申込みください。

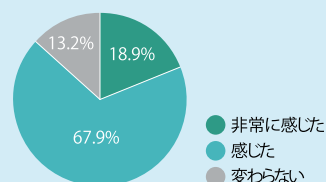
## 東京学芸大学附属図書館にて、モニタリング調査を実施しました。

OLEDデスクライトとクラチェアを図書館の閲覧コーナーに設置し、利用者の皆さまに実際にご使用いただいたうえで、アンケートにもご協力いただきました。  
「とても楽になった」「目が疲れにくい」といったお声を多数いただき、高評価でした。

他の閲覧席と比べて、  
集中力が増えたと思いますか？



他の閲覧席と比べて、姿勢が改善されて、  
疲れにくいと感じましたか？



### 利用者の声

- ・座面のフィット感、背面のしなりが良い。
- ・ライトはありがたい。椅子もすっぽり感があって落ち着く。
- ・デスクライトの存在によって、集中しやすい環境となった。
- ・より多くの席に導入して欲しい。
- ・椅子の硬さがちょうど良い (お尻が痛くならない)。
- ・目が疲れない。

## キハラ株式会社

本社 〒101-0062 東京都千代田区神田駿河台3-5  
大阪支店 〒532-0012 大阪市淀川区木川東3-4-19  
北海道営業所 〒062-0035 札幌市豊平区西岡5条3-8-15  
仙台営業所 〒981-3133 仙台市泉区泉中央1-37-1  
福岡営業所 〒812-0893 福岡市博多区那珂1-25-17  
名古屋営業所 〒466-0027 名古屋市中区阿由知通4-13  
朝日生命名古屋ビル5階

<https://www.kihara-lib.co.jp>

TEL:03-3292-3301 FAX:03-3291-5198  
TEL:06-6306-1710 FAX:06-6300-0584  
TEL:011-857-3331 FAX:011-857-5211  
TEL:022-772-3305 FAX:022-218-5198  
TEL:092-437-3301 FAX:092-437-3401  
TEL:052-898-3111 FAX:052-898-3115