



## 本のおどうぐばこ

破れてしまった本は、自分で直す

本の破れや壊れを修理するのに便利な用品と

詳しい手順がわかる説明書を付属した修理セットです。







おどうぐばこの内側はカラフルでかわいい本柄。開けるたびに楽しい気持ちになります。

補修テープを使う本の修理キットなので、本の破れを自分で修理してみたい方におすすめです。

## 本のおどうぐばこ

820-610 | ￥4,370+税

補修用品・使用方法説明書付

## 本のおどうぐばこに入っている道具と材料



3. ウイングテープ 10枚  
サイズ：210×75mm 素材：PP  
用途：表紙のめくれ、補強

4. ページヘルパー P 1巻  
サイズ：25mm×25mm  
素材：和紙風レーヨン紙  
用途：ページの破れ、落丁の修理

5. 使用方法説明書 1冊

6. スキージー 1本  
サイズ：50×150mm 素材：アクリル  
用途：テープ留め、Bコート貼り

7. 箱  
サイズ：約 W175×D240×H63mm  
素材：紙

1. Bコート T 10枚  
サイズ：70×310mm 素材：PP  
用途：背表紙の剥がれ、背表紙の補強

2. 補修クリアテープ 10枚  
サイズ：32×310mm 素材：ポリエステル  
用途：ノドの破れ、落丁の修理、補強

※ 補修用品は単品でもご購入いただけます。

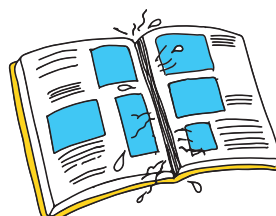
## 本のおどうぐばこでできる修理



背表紙が破れている時



ページが破れている時 / とれている時



本ののどが裂けている時



表紙や見返しが破れている時

## キハラ株式会社

本社  
大阪支店  
北海道営業所  
仙台営業所  
福岡営業所  
名古屋営業所

〒101-0062 東京都千代田区神田駿河台3-5  
〒532-0012 大阪市淀川区木川東3-4-19  
〒062-0035 札幌市豊平区西岡5条3-8-15  
〒981-3133 仙台市泉区泉中央1-3-7-1  
〒812-0893 福岡市博多区那珂1-2-5-17  
〒466-0027 名古屋市昭和区阿由知通4-13  
朝日生命名古屋東ビル5階

<https://www.kihara-lib.co.jp>

TEL:03-3292-3301 FAX:03-3291-5198  
TEL:06-6306-1710 FAX:06-6300-0584  
TEL:011-857-3331 FAX:011-857-5211  
TEL:022-772-3305 FAX:022-218-5198  
TEL:092-437-3301 FAX:092-437-3401  
TEL:052-898-3111 FAX:052-898-3115