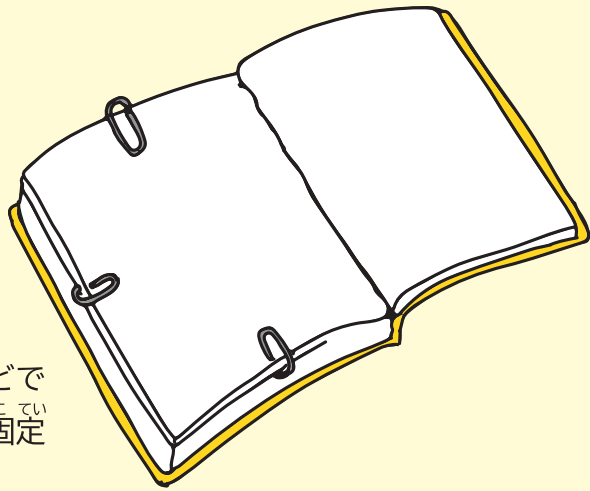


# ページがとれている時の直し方 (落丁)

## ●ページが1枚とれている

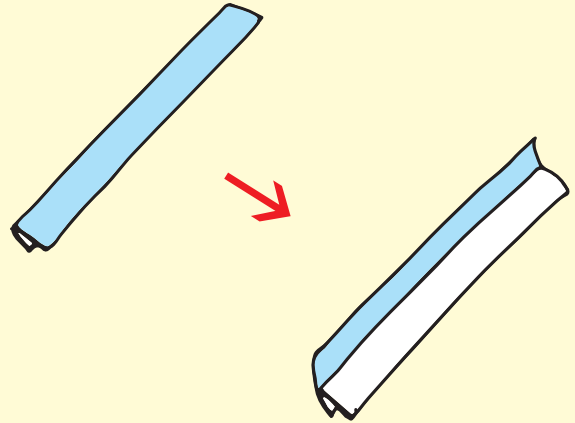


1

とれたページと本の中身を揃えます。

天・地・小口・破れた部分を揃え、クリップなどで  
ずれないように、とれていないページ4、5枚に固定  
します。

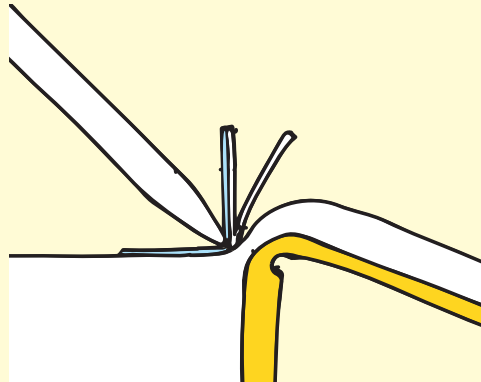
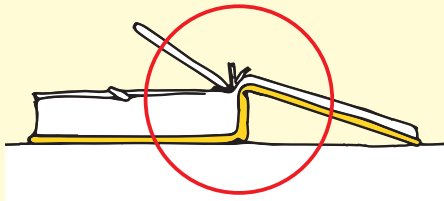
固定するのは本の中身の厚い方 (表紙・裏表紙か  
ら遠い方) が作業しやすくなります。



2

ページヘルパーを本の天地の長さより1~2cmく  
らい長く切り、剥離紙を内側にして、半分に折って  
折り目をつけます。

ページヘルパーを半分はがし、剥離紙の折り目に  
そって反対側に折りたたみます。

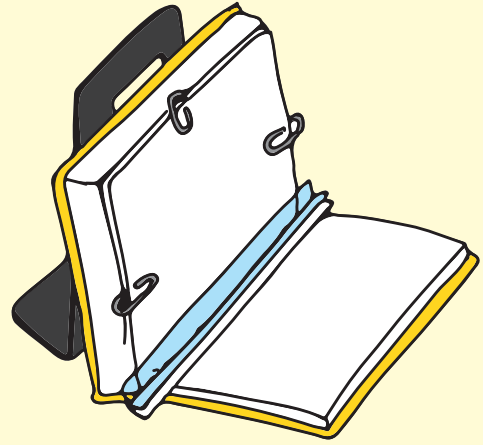
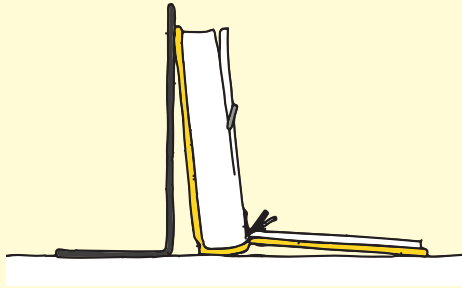


3

ページヘルパーの折り目側を、クリップどめしたペー  
ジののどに合わせて、シワにならないように注意  
してはり、スキージーでのどに押しこみます。

## 4

クリップどめした中身をブックエンドなどで立て、  
反対側のこれからページヘルパーをはる方を机に  
ねかせます。



## 5

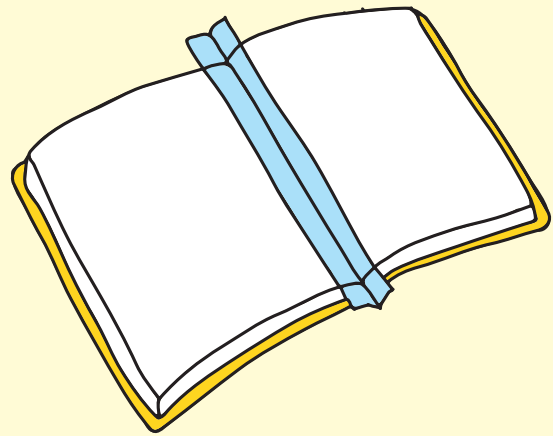
剥離紙をはずし、スキージーで本ののどから小口へ  
向って、ページヘルパーをはり、クリップをはずし  
ます。

天地にとび出したページヘルパーは、ページの天地  
に合わせて切りとります。

はり終わったら、裏側も同様にはります。

付属のページヘルパーPは、文庫本や単行本など  
中身の紙が薄い本に適しています。

絵本など紙が厚い本にはページヘルパーTが適し  
ています。



## ちょっとポイント

とりつけたページが小口の方へとび出して  
しまったら、前後のページに合わせて、とび  
出した小口をカットして揃えましょう。

とび出したままではページをめくる時、指に  
引っかかり、破れやすくなります。

